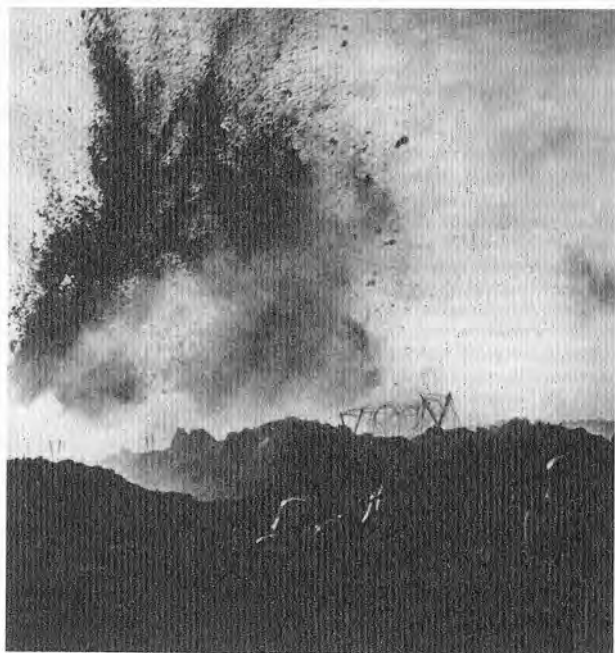


LA TERRA

ELEMENTO, PIANETA, SOSTANZA
UNIVERSALE



**Ciclo di conferenze organizzate
dall'Associazione Eumeswil per il 1999**

In collaborazione con il Museo di Storia Naturale
di Firenze, sezione di Antropologia ed Etnologia
e con il Patrocinio del Comune di Firenze

L'ingresso alle conferenze è libero e gratuito

FEBBRAIO

PRIMA PARTE: "I MITI DI CREAZIONE"

Venerdì 19, ore 21,15

Museo di Antropologia, Via del Proconsolo,12

**"La terra, elemento, pianeta, sostanza universale"-
Sguardi sulla cosmologia indiana**

Relatore: Prof. Gian Giuseppe Filippi, docente di religioni e filosofia dell'India presso l'Università di Venezia, Segretario del C.I.R.S.E.(centro interuniversitario per le ricerche sullo sciamanesimo).

Sabato 20, ore 10,30

Presso Associazione, Via Affrico,4 - Antella

Seminario di approfondimento, Iscrizioni presso la sede.

Tenuto dal Prof. Filippi, sul tema della Conferenza.

Martedì 23, ore 21,15

Museo di Antropologia, Via del Proconsolo,12

**"MIDHGARDHR" Il mondo di mezzo:
miti cosmogonici nel medioevo scandinavo.**

Relatore: Prof.ssa Teresa Paroli, ordinario di Filologia germanica Facoltà di Lettere e Filosofia Università di Roma "La Sapienza".

Venerdì 26, ore 21,15

Museo di Antropologia, Via del Proconsolo,12

"La terra nei racconti biblici della creazione"

Relatore: Prof. Carlo Bazzi, docente presso l'Istituto Superiore di Scienze Religiose.

MARZO

Martedì 2, ore 21,30

Gran Caffè Letterario Giubbe Rosse, P.zza della Repubblica

"Tra polis e stato mondiale". Riflessioni su "Lo Stato mondiale" di E. Jünger.

Relatore: Prof. Franco Volpi, docente di Filosofia.

Venerdì 5, ore 21,15

Museo di Antropologia, Via del Proconsolo,12

"La metamorfosi della divinità terrestre nella cosmologia degli indigeni mesoamericani." *Relatore:*

Prof. Alessandro Lupo, docente di Etnologia -Università La Sapienza di Roma.

Venerdì 12, ore 21,15

Museo di Antropologia, Via del Proconsolo,12

"La cosmologia cinese"

Relatore: Prof.ssa Giuseppina Merchionne, docente di lingua e letteratura Cinese presso l'ISEO e alla Civica scuola di lingue e culture orientali di Milano.

SECONDA PARTE: " IL PRESENTE "

" AMERICA "

Venerdì 19, ore 21,15 -**BRASILE**-
Museo di Antropologia, Via del Proconsolo,12
**"Il legame simbiotico delle popolazioni
dell'Amazzonia con la foresta"**
Relatore: Dott. Aymone Tullio, antropologo.

Venerdì 26, ore 21,15 -**U.S.A.**-
Museo di Antropologia, Via del Proconsolo,12
**"Un viaggio attraverso le immagini dagli Stati Uniti
al Canada"**
*Relatore: Dott. Guido Alberto Rossi, fotografo,
titolare della Image Bank Italia.*

APRILE

Venerdì 9, ore 21,15 -**ARGENTINA**-
Museo di Antropologia, Via del Proconsolo,12
"Tango: danze e musiche argentine"
Relatore: Flavio Angelo Fiorani, musicologo.

"EUROPA"

Martedì 13, ore 21,15 -**ITALIA**-
Museo di Antropologia, Via del Proconsolo,12
"La terra nell' arte"
*Relatore: Dott. Cristina Acidini, dirigente del
Ministero dei Beni Culturali di Firenze.*

Venerdì 16, ore 21,15
Museo di Antropologia, Via del Proconsolo,12
**"Le radici nella terra delle tradizioni italiane. Fiabe,
riti e leggende"**
*Relatore: Prof. Pietro Clemente, docente di
Antropologia all'Università di Roma.*

Venerdì 23, ore 21,15 -**NORD EUROPA**-
Museo di Antropologia, Via del Proconsolo,12
"Sopravvivenza di riti sciamanici presso i Lapponi"
Relatore: Dott. Roberto Bosi, etnologo.

Giovedì 29, ore 21,15 -**GERMANIA**-
Museo di Antropologia, Via del Proconsolo,12
**"La canzone dei Nibelunghi. Il tesoro, simbolo di
potere e di dominio"**
Relatore: Prof.ssa Maria Cristina Gamba, germanista.

M A G G I O

Giovedì 6, ore 21,15 **-FRANCIA-**

Museo di Antropologia, Via del Proconsolo,12

“Merlino il profeta e l'avventura del Graal”

Relatore: Prof. Josè Vincenzo Molle, ricercatore di Filologia romanza - Università di Genova -.

“ AFRICA ”

Giovedì 13, ore 21,15 **-EGITTO-**

Museo di Antropologia, Via del Proconsolo,12

“Terra d'Egitto: le cosmogonie e i loro riflessi sulla religione funeraria egiziana”

Relatore: Dott.ssa M. Cristina Guidotti, direttrice del Museo egizio di Firenze.

Giovedì 20, ore 21,15 **-CONGO-**

Museo di Antropologia, Via del Proconsolo,12

“L'anziano e il saggio in un villaggio del Congo centrale”

Relatore: Dott. Ngindu Kalàla, esperto di cultura congolese.

“ MEDIO ORIENTE ”

Giovedì 27, ore 21,15

Museo di Antropologia, Via del Proconsolo,12

“Mille e una notte, mille e una terra: Harùn ar-Rashìd e il mondo arabo-islamico.”

Relatore: Prof. Giulio Soravia, docente presso l'Università di Bologna, dipartimento di studi linguistici orientali.

G I U G N O

Giovedì 3, ore 21,15 **-INDIA-**

Museo di Antropologia, Via del Proconsolo,12

“Terra, fango, polvere: per una etnografia del Bengala occidentale”

Relatore: Prof. Pier Giorgio Solinas, docente di etnologia presso l'Università di Siena.

Giovedì 10, ore 21,15 **-GRECIA-**

Museo di Antropologia, Via del Proconsolo,12

“Grecia. La terra come identità civile e culturale”

Relatore: Prof. Giovanni Antonucci, storico del teatro e dei mass-media, dirigente R.A.I.

O T T O B R E

Venerdì 8, ore 21,15 -GIAPPONE-

Museo di Antropologia, Via del Proconsolo,12
"L'arte **dell'Ikebana**" - Lezione teorico-pratica
Relatore: Dott. Keko Ando Mei, insegnante di Ikebana.

Venerdì 15, ore 21,15 -AUSTRALIA-

Museo di Antropologia, Via del Proconsolo,12
"ULURU: la terra del sogno." Mondi e dimensioni parallele nella mitologia degli aborigeni australiani
Relatore: Prof. Vittorio Di Cesare, archeologo, scrittore, giornalista.

TERZA PARTE: " LE PROFEZIE "

Venerdì 22, ore 21,15

Museo di Antropologia, Via del Proconsolo,12
"La vigilia di fine millennio fra inquietudine e speranza"

Relatore: Prof.ssa Anna Maria Turi, giornalista, scrittrice.

Venerdì 29, ore 21,15

Museo di Antropologia, Via del Proconsolo,12
"Le profezie e il presente"

Relatore: Dott. Federico Cellina, scrittore, studioso di profezie.

QUARTA PARTE:

" MUSICA, FILMATI, LETTURA DI POESIE "

N O V E M B R E

Venerdì 5, ore 21,15

Museo di Antropologia, Via del Proconsolo,12
"Un impegno per lo sviluppo sostenibile: la terra e i suoi abitanti"

Relatore: Dott. Sergio Gatteschi, segretario Regionale "Amici della Terra" della Toscana.

Venerdì 12, ore 21,15

"Filmati dei vari continenti"

Venerdì 19, ore 21,15

"Lettura di poesie dei vari continenti"

Venerdì 26, ore 21,15

" Festa del villaggio globale "- Musiche dalle varie parti del mondo per danzare tutti insieme.

LA TERRA

ELEMENTO, PIANETA, SOSTANZA
UNIVERSALE

Ciclo di conferenze organizzate
dall'Associazione Eumeswil per il 1999

L'Associazione Eumeswil è un'associazione che da anni promuove la cultura a Firenze. Sorta con lo scopo di studiare e approfondire l'opera di E. Junger, ha esteso i propri interessi all'arte, alla musica e alla natura.

L'Associazione si propone come un progetto dinamico. Riunisce intorno a sé persone che desiderano essere attive, apprendere mediante il fare, confrontarsi con gli altri e gioire della vita.

L'Associazione ha organizzato cicli annuali di conferenze, alcuni concerti e una rassegna cinematografica. Ospiti della Associazione sono stati: C.Acidini, G.Albertazzi, G.Antonucci, C.Batalli Cosmovici, A.Bentivegna, B.Bernardi, E.Boncinelli, F.Cassola, G. Celli, G.Cognetti, R.Fedeli, G.Filippi, G.Filoramo, D.Ienna, A.Gnoli, P.Grossoni, V.Lanternari, C.Lapucci, R.Luciani, R.Mastromattei, G.Moretti, F.Pantani, G.Ricciardi, D.Sabbatucci, A.Sobrero, L.Sotte, M.Vannini, F.Volpi....e molti altri.

Per sostenere l'Associazione è gradito un versamento sul **c/c** postale n. **17109505** intestato a
Associazione Eumeswil
Via dell'Affrico,4 - 50012 Bagno a Ripoli (FI)

Per informazioni
tel. 055-6569050-055-6550207 - fax 055-677070
e-mai1 **eumeswil@dada.it**